

EDDRA

S3 EN ISO 20345 : 2011 S3 SRC



■ 5814 NOIR | 39 ▶ 46

LES SPÉCIFICITÉS PRODUITS



Dessus cuir



Talon décroché

LES PLUS TECHNOLOGIE PARADE



Maintien
de la voûte
plantaire

COMPOSITION

Dessus	Cuir pleine fleur
Doublure	Cuir pleine fleur + textile (double empeigne)
Embout	Acier
Semelle intérieure	Maille sur mousse en EVA. Amovible.
Semelle antiperforation	Textile
Semelle	Polyuréthane monodensité
Poids taille 42*	540g * Poids par pied

TABLEAU NIVEAU DE SÉCURITÉ



Protection des orteils
(embout de sécurité)



P Résistance
à la perforation



SRC Résistance à la glisse**



E Absorption énergie
au talon



A Antistatique



FO Résistance Hydrocarbures



WRU Matière Tige Hydrofuge

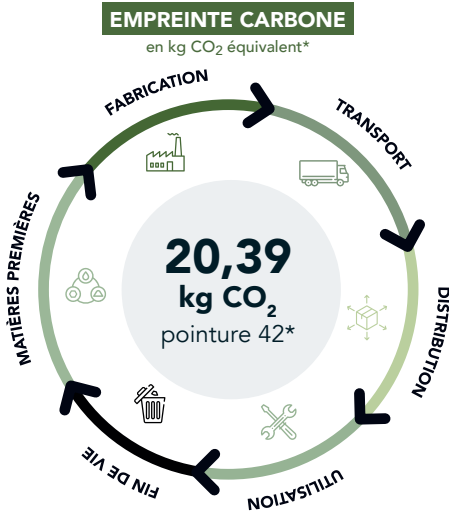
**

Coefficient obtenu pointure 42	à plat		au talon	
	Norme	Parade	Norme	Parade
SRA Sol Céramique/Nals (solution savonneuse)	0,32	0,49	0,28	0,41
SRB Acier/Glycérine (huile)	0,18	0,20	0,13	0,17

CARACTÉRISTIQUES ENVIRONNEMENTALES

Chez Parade, nous effectuons une analyse de cycle de vie pour mesurer l'impact environnemental de chacun de nos modèles : depuis l'extraction des matières premières, la fabrication, l'utilisation, la logistique et jusqu'à la fin de vie du produit. Nos calculatrices d'impact environnemental, développées en interne à partir de la base EMPREINTE® de l'ADEME, sont certifiées par l'AFNOR pour le textile et validées par le Pôle Eco-conception* pour la chaussure.

* Le Pôle Eco-conception est le centre national sur l'éco-conception et la performance par le cycle de vie. Son expertise est reconnue au niveau national et international par l'ADEME, le ministère de l'environnement, l'AFNOR, l'ISO et l'ONU-environnement.



MATIÈRES PREMIÈRES	56 %
Part des matières premières dans l'empreinte carbone en %	
FABRICATION	31 %
Part de la fabrication dans l'empreinte carbone en %	
TRANSPORT	5 %
Part du transport dans l'empreinte carbone en %	
DISTRIBUTION	4 %
Part de la distribution dans l'empreinte carbone en %	
UTILISATION	0 %
Part de l'utilisation dans l'empreinte carbone en %	
FIN DE VIE	4 %
Part de la fin de vie dans l'empreinte carbone en %	



MATIÈRES PREMIÈRES	98 %
Part des matières premières dans la pollution de l'eau en %	
FABRICATION	0 %
Part de la fabrication dans la pollution de l'eau en %	
TRANSPORT	0 %
Part du transport dans la pollution de l'eau en %	
DISTRIBUTION	0 %
Part de la distribution dans la pollution de l'eau en %	
UTILISATION	0 %
Part de l'utilisation dans la pollution de l'eau en %	
FIN DE VIE	2 %
Part de la fin de vie dans la pollution de l'eau en %	

* Calculé sur une taille 37 pour les modèles femmes et sur une taille 42 pour les modèles hommes et mixtes.

► Emballage comportant **au moins 70%** de matières recyclées



► Pays de piquage : **Inde** / Pays de montage : **Inde** / Pays de finition : **Inde**

LES PLUS PRODUITS



- **VPS SYSTEM** maintien de la voûte plantaire
- Chaussures de sécurité élégantes et confortables
- Tige en cuir pleine fleur naturellement résistante à l'abrasion
- Forme derbies idéale pour les professionnels au contact du public